



UNIVERSITÀ
DEGLI STUDI
DI PADOVA

INCONTRO MAGNIFICO RETTORE 27-02-18

Medicina Veterinaria





UNIVERSITÀ
DEGLI STUDI
DI PADOVA

PROFILO FORMATIVO MEDICO VETERINARIO



“Mission” ed obiettivi

EAEVE opera per rendere esecutiva la Direttiva Europea 36/2005 che stabilisce i requisiti comuni di qualità che devono possedere i laureati Europei in Medicina Veterinaria.

**PADOVA APPROVATA NEL 2010
NUOVA VISITA NEL 2020 !**



**Veterinary Education
Core Curriculum
OIE Guidelines**



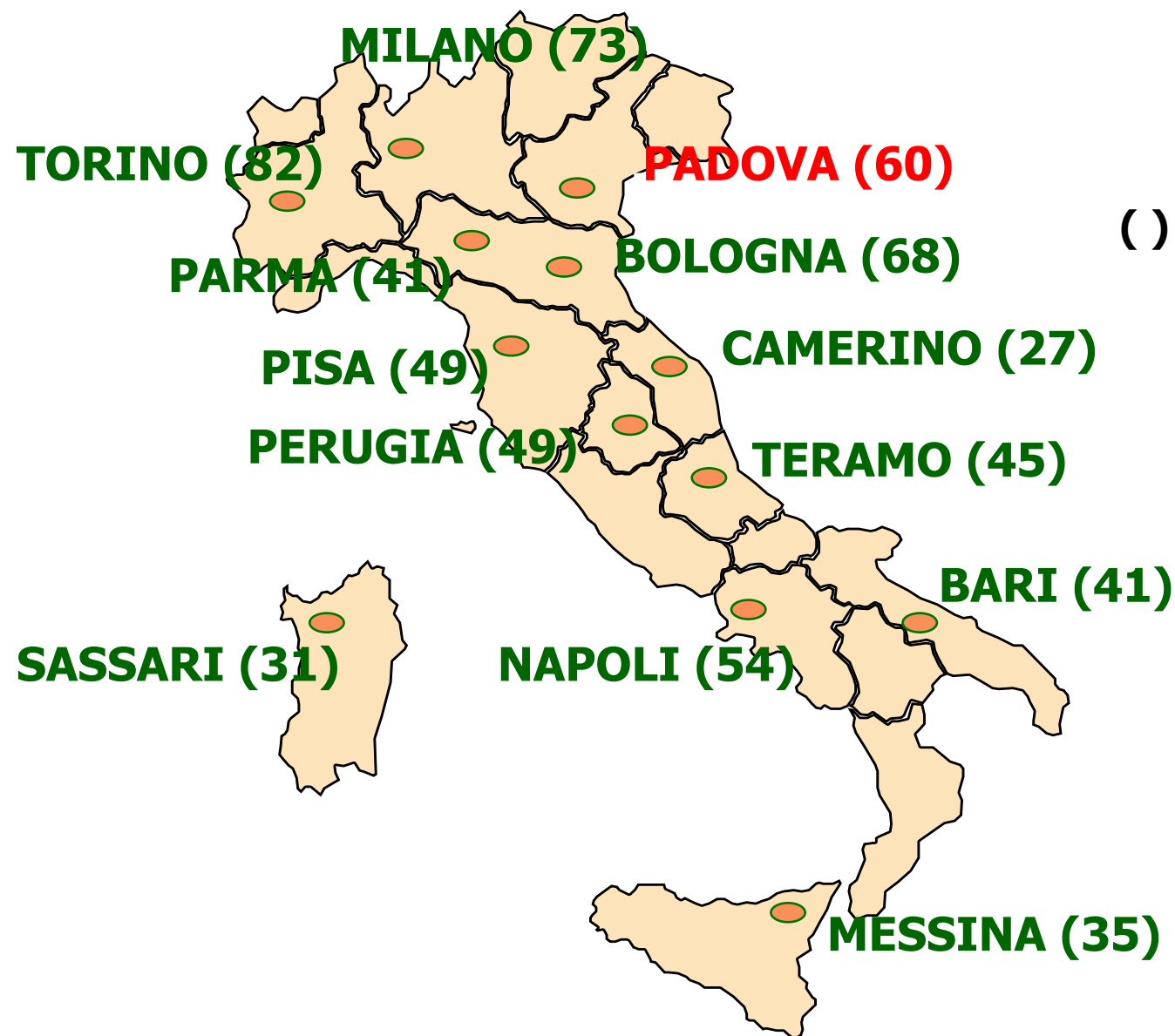
Ogni volta che bevi latte o mangi formaggi, carne, uova, pesce, miele un Medico Veterinario si è preso cura della tua sicurezza alimentare dall'allevamento fino alla tua tavola.

La sicurezza dei cibi di origine animale è un tuo diritto. Ogni giorno i Medici Veterinari Italiani si prendono cura della salute degli animali allevati e del loro benessere, controllano, ispezionano e certificano gli alimenti derivati negli stabilimenti di produzione e nei macelli nazionali. 31 mila Medici Veterinari sono al servizio dei cittadini italiani.





13 SEDI NAZIONALI



() numero programmato
TOT NAZ: 655



Anno Accademico	Preiscrizioni	Presenti al test	Posti disponibili
1993/94	324	247	60
1994/95	346	258	70
1995/96	396	327	70
1996/97	421	331	68 + 2
1997/98	429	337	68 + 2
1998/99	380	320	68 + 2
1999/00	375	292	68 + 2
2000/01	244	226	68 + 2
2001/02	249	239	68 + 2
2002/03	323	311	68 + 2
2003/04	376	353	68 + 2
2004/05	488	404	68 + 2
2005/06	483	378	74 + 2
2006/07	547	386	74 + 2
2007/08	608	472	70 + 6
2008/09	634	481	70 + 10
2009/10	753	580	65 + 10
2010/11	776	647	65 + 10
2011/12	913	790	65 + 10
2012/13	923	774	65 + 10
2013/14	916	752	65 + 10
2014/15	800	742	65 + 10
2015/16	767	669	65 + 10
2016/17	780	728	60 + 6
2017/18	899	839	60 + 6



OFFERTA DIDATTICA NUOVO ORDINAMENTO (2017)

Dopo un percorso comune, al 4 e 5° ANNO, vengono erogati
TRE PERCORSI OPZIONALI:

ANIMALI DA COMPAGNIA



ANIMALI DA REDDITO

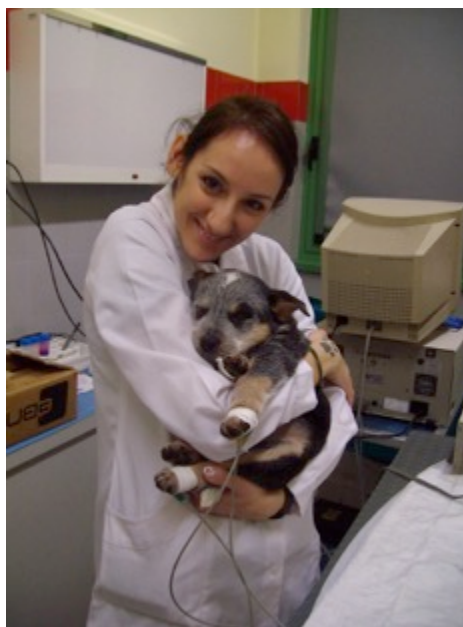


SANITA' PUBBLICA





Il Corso di Laurea prevede **35 CFU di Tirocinio pratico**,
durante i quali lo studente svolge
ATTIVITÀ PRATICA IN PRIMA PERSONA





UNIVERSITÀ
DEGLI STUDI
DI PADOVA

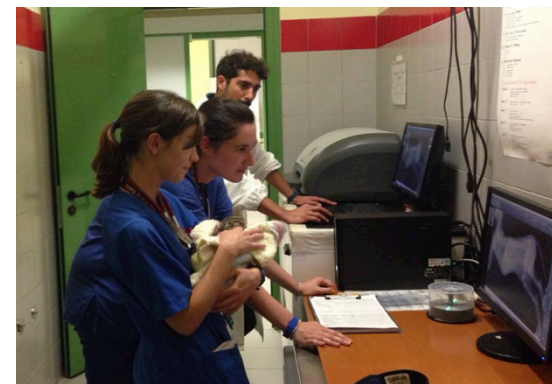
OSPEDALE VETERINARIO UNIVERSITARIO DIDATTICO (OVUD)

SERVIZIO PRONTO SOCCORSO 24h

SERVIZI SPECIALISTICI PICCOLI E GROSSI ANIMALI

CLINICA MOBILE GROSSI ANIMALI

ATTIVITÀ CLINICA ANIMALI NON CONVENZIONALI E SELVATICI





STALLA DIDATTICA (AZ. TONIOLO)





ORE EROGATE vs ORE RICONOSCIUTE

- ✓ 21 CFU su 35 erogati da docenti interni
- ✓ 60 studenti/coorte
- ✓ gruppi da 4 studenti
- ✓ CFU di esclusiva attività pratica (25 ore)

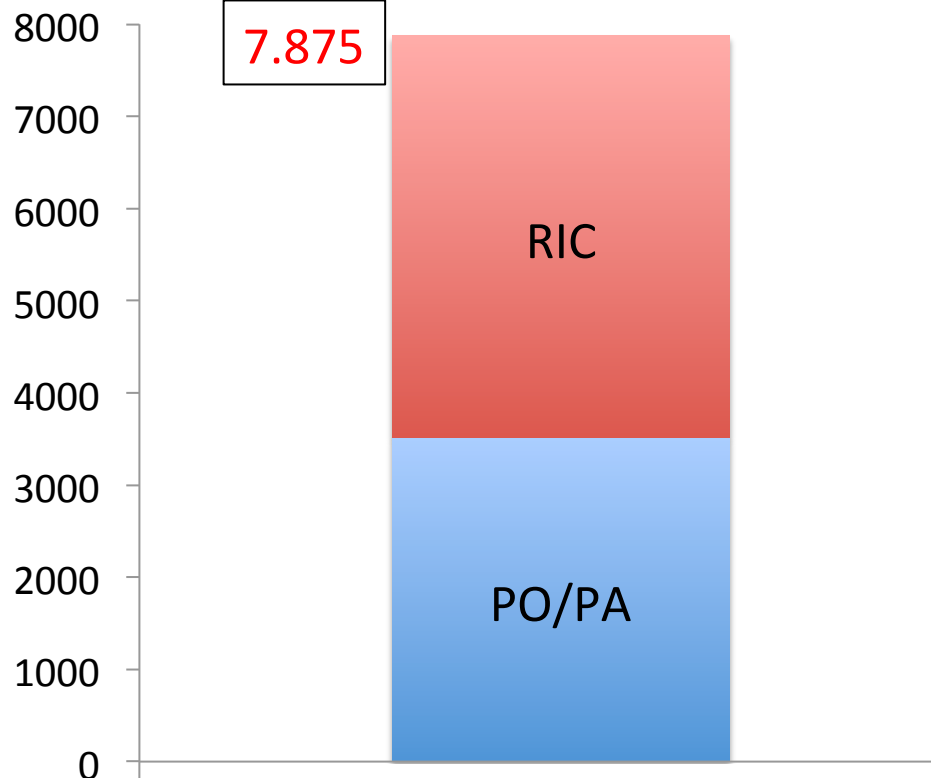
- ✓ 56 docenti coinvolti
- ✓ 14 docenti BCA
(4 PO/PA, 10 RIC)
- ✓ 42 docenti MAPS
(21 PO/PA, 21 RIC)
- ✓ 60 ore/doc riconosciute



CARICO DIDATTICO TIROCINIO

ORE EROGATE

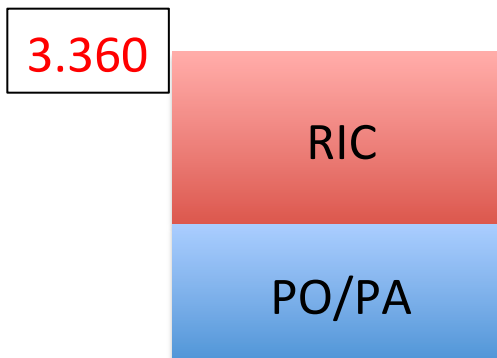
21 CFU x 25 ore x 15 gruppi



+/- 140 ore/docente

ORE RICONOSCIUTE

56 docenti x 60 ore riconosciute



60 ore/docente

Università europee con possibilità di scambi:

- Barcellona (Spagna)
- Madrid (Spagna)
- Murcia (Spagna)
- Cáceres (Spagna)
- León (Spagna)
- Lisbona (Portogallo)
- Porto (Portogallo)
- Gent (Belgio)
- Liegi (Belgio)
- Tolosa (Francia)
- Cluj – Napoca (Romania)
- Ankara (Turchia)
- Ondokuz (Turchia)
- Budapest (Ungheria)
- Uppsala (Svezia)





Altre Università con possibilità di scambi:

PROGETTO I-MOVES

Texas A&M University (USA)
Iowa University (USA)
Colorado State University (USA)
University of Kansas (USA)
PennState University (USA)
Sidney (AUSTRALIA)
University of Addis Abeba (ETIOPIA)
Universidade de Sao Paulo (BRASILE)
Universidad Nacional La Molina (PERÙ)





VALUTAZIONE DELLA DIDATTICA

ANNO ACCADEMICO 2016/17

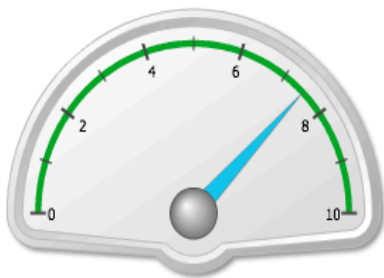


MEDICINA VETERINARIA

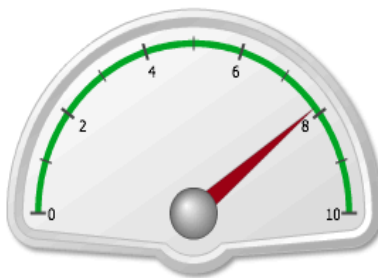
Soddisfazione Complessiva

Indicatore Aspetti Organizzativi

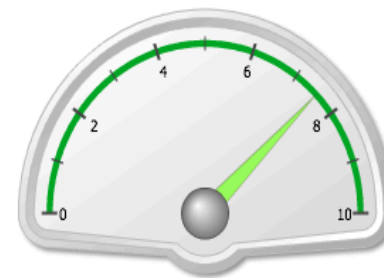
Indicatore Azione Didattica



MEDIA: 7,69



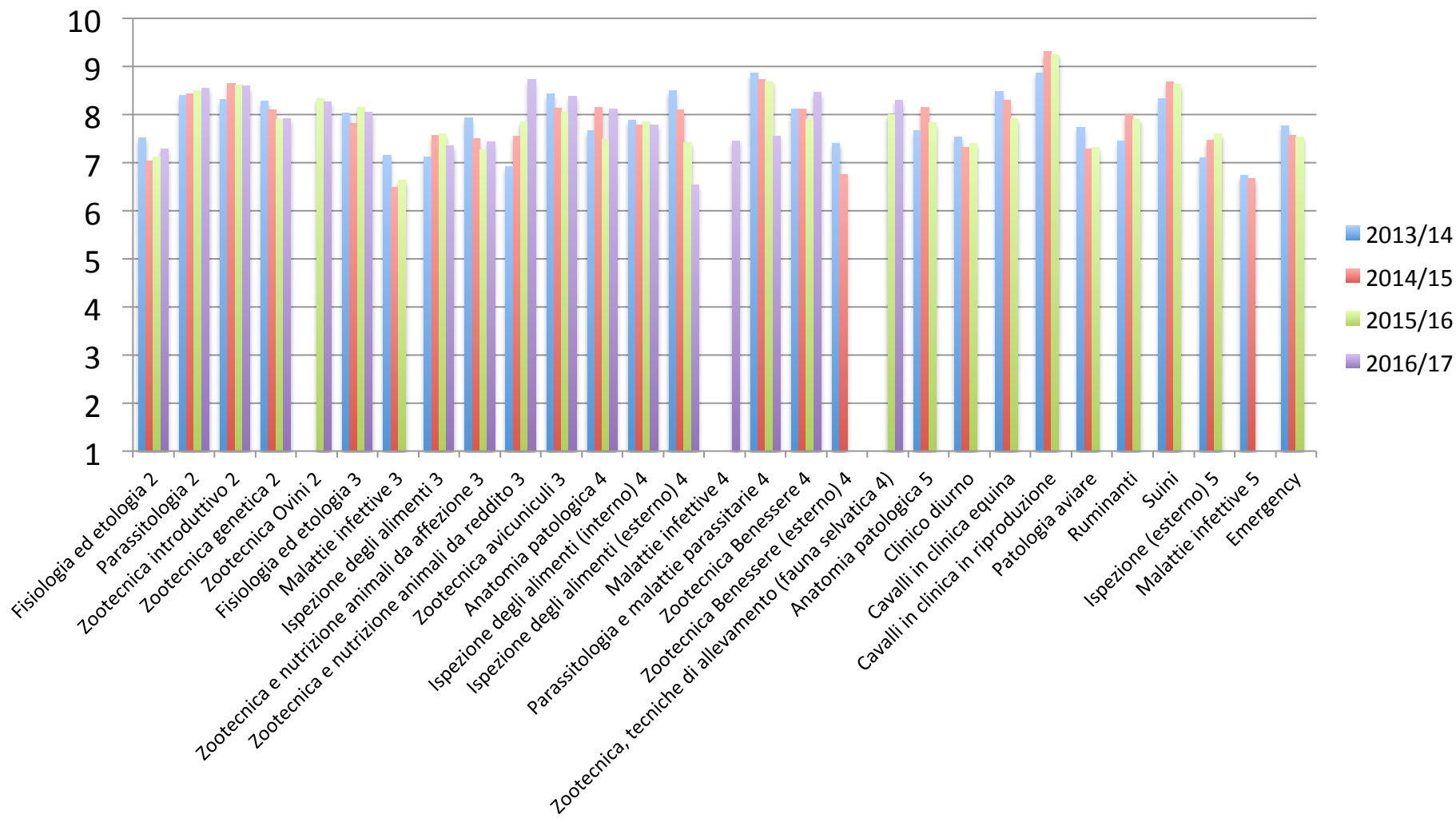
MEDIA: 8,04



MEDIA: 7,78



Esprimi con un voto da 1 a 10 la soddisfazione complessiva su questa attività di Tirocinio





CLASSIFICHE CENSIS

2014

Ateneo	PROGRESSIONE DI CARRIERA	RAPPORTI INTERNAZIONALI	MEDIA	Posizione
Padova	110,0	104,0	107,0	1
Parma	102,0	94,0	98,0	2
Teramo	85,0	103,0	94,0	3
Torino	107,0	79,0	93,0	4
Camerino	72,0	110,0	91,0	5
Bologna	85,0	95,0	90,0	6
Perugia	84,0	88,0	86,0	7
Sassari	66,0	99,0	82,5	8
Milano	86,0	76,0	81,0	9
Napoli Federico II	73,0	86,0	79,5	10
Messina	78,0	74,0	76,0	11
Pisa	68,0	80,0	74,0	12
Bari	81,0	66,0	73,5	13

2015

Ateneo	PROGRESSIONE DI CARRIERA	RAPPORTI INTERNAZIONALI	VOTO MEDIO
Padova	110,0	110,0	110,0
Parma	105,0	99,0	102,0
Teramo	99,0	104,0	101,5
Sassari	95,0	99,0	97,0
Torino	109,0	84,0	96,5
Bologna	99,0	92,0	95,5
Perugia	99,0	85,0	92,0
Camerino	75,0	99,0	87,0
Milano	87,0	82,0	84,5
Pisa	76,0	88,0	82,0
Messina	86,0	75,0	80,5
Bari	92,0	66,0	79,0
Napoli Federico II	66,0	83,0	74,5

2016

ATENE0	PROGRESSIONE DI CARRIERA	RAPPORTI INTERNAZIONALI	MEDIA
PADOVA	110,0	93,0	101,5
TERAMO	92,0	109,0	100,5
SASSARI	89,0	110,0	99,5
PARMA	97,0	89,0	93,0
TORINO	103,0	82,0	92,5
BOLOGNA	93,0	87,0	90,0
PERUGIA	93,0	81,0	87,0
MILANO	77,0	85,0	81,0
BARI	96,0	66,0	81,0
PISA	72,0	87,0	79,5
CAMERINO	69,0	88,0	78,5
MESSINA	77,0	69,0	73,0
NAPOLI FEDERICO II	66,0	72,0	69,0

2017

POSIZIONE	ATENE0	PROGRESSIONE DI CARRIERA	RAPPORTI INTERNAZIONALI	PUNTEGGIO GENERALE
1	Sassari	94,0	110,0	102,0
2	Padova	110,0	92,0	101,0
3	Teramo	89,0	105,0	97,0
4	Torino	109,0	80,0	94,5
5	Bologna	94,0	88,0	91,0
6	Parma	95,0	88,5	93,0
7	Perugia	83,0	86,0	84,5
8	Milano	77,0	88,0	82,5
9	Bari	98,0	66,0	82,0
10	Pisa	74,0	87,0	80,5
11	Camerino	66,0	85,0	78,5
12	Messina	76,0	70,0	73,0
13	Napoli Federico II	66,0	70,0	68,0



ESITI IMMATRICOLAZIONI

A.A. 2016/17 (dato del 24 novembre 2016)

Ateneo	Corso	Posti	Immatricolati	Assegnati	Prenotati
Bari	Medicina Veterinaria	41	27	0	14
Bologna	Medicina Veterinaria	68	59	9	0
Camerino	Medicina Veterinaria	27	13	0	14
Messina	Medicina Veterinaria	35	25	1	9
Milano	Medicina Veterinaria	73	72	1	0
Napoli "Federico II"	Medicina Veterinaria	54	52	0	2
Padova	Medicina Veterinaria	60	60	0	0
Parma	Medicina Veterinaria	41	39	1	1
Perugia	Medicina Veterinaria	49	36	0	13
Pisa	Medicina Veterinaria	49	46	0	3
Sassari	Medicina Veterinaria	31	22	0	9
Teramo	Medicina Veterinaria	45	31	0	14
Torino	Medicina Veterinaria	82	74	0	8
Totale		653	556	10	87



ESITI IMMATRICOLAZIONI

A.A. 2017/18 (dato del 21 dicembre 2017)

Ateneo	Corso	Posti	Immatricolati	Assegnati	Prenotati
Bari	Medicina Veterinaria	41	31	0	10
Bologna	Medicina Veterinaria (sede di Ozzano)	68	62	6	0
Camerino	Medicina Veterinaria	27	13	0	14
Messina	Medicina Veterinaria	35	33	0	2
Milano	Medicina Veterinaria	73	70	2	1
Napoli "Federico II"	Medicina Veterinaria	54	51	0	3
Padova	Medicina Veterinaria	60	60	0	0
Parma	Medicina Veterinaria	41	40	1	0
Perugia	Medicina Veterinaria	49	40	0	9
Pisa	Medicina Veterinaria	49	47	0	2
Sassari	Medicina Veterinaria	31	19	0	12
Teramo	Medicina Veterinaria	45	36	1	8
Torino	Medicina Veterinaria	82	79	0	3
Totale		655	581	10	64



DATI ALMALAUREA

	Media Naz	Bari	Bologna	Camerino	Messina	Milano	Napoli	Padova	Parma	Perugia	Pisa	Sassari	Teramo	Torino
Età alla laurea (medie, in anni)	27,9	28,5	28,1	28,9	27,8	28,1	27,5	26,1	26,8	26,7	28,3	27,9	29,1	26,9
Sono complessivamente soddisfatti del CdS (%)														
Decisamente sì	24,4	33,3	24	34,9	20,7	14,8	27,3	31,7	16,3	16,7	32,5	20	21,3	31,7
Più sì che no	55,8	39,3	60,3	60,5	55,2	56,2	54,5	58,7	69,4	62,8	55,4	65	46,8	54,9
Più no che sì	17,7	23,8	13,7	2,3	19	25,3	17,2	7,9	13	19,2	12	15	28,7	13,4
Decisamente no	2	3,6	2,1	2,3	5,2	3,1	1	1,6	1,3	1,3	–	–	3,2	–
Sono soddisfatti dei rapporti con i docenti in generale (%)														
Decisamente sì	16,3	22,6	13,7	30,2	8,6	8,6	22,7	23,8	20,4	17,9	21,7	15	12,8	11
Più sì che no	61,1	54,8	63,7	62,8	75,9	56,2	63,6	60,3	51	64,1	69,9	55	43,6	78
Più no che sì	20,1	19	18,5	4,7	12,1	32,7	13,6	15,9	28,6	16,7	8,4	25	37,2	9,8
Decisamente no	2,2	2,4	3,4	2,3	3,4	1,9	–	–	–	1,3	–	5	6,4	1,2
Condizione occupazionale (%)														
A 1 anno dalla Laurea	52,4	44,0	52,4	34,1	40,0	70,5	38,8	56,0	51,1	50,9	50,7	37,8	52,3	71,8
A 3 anni dalla Laurea	75,7	64,0	72,0	76,5	67,9	88,5	53,6	88,0	83,1	79,1	77,1	53,8	76,8	87,7
A 5 anni dalla Laurea	79,3	67,2	84,3	78,6	68,8	89,0	70,7	89,3	94,7	78,4	88,9	60,7	90,5	70,0
Retribuzione (euro/mensili)														
A 1 anno dalla Laurea	874	869	923	896	614	872	703	807	1038	829	920	792	801	1088
A 3 anni dalla Laurea	1114	1233	1199	1008	842	1151	896	1222	1142	1142	1065	861	1107	1291
A 5 anni dalla Laurea	1276	1254	1201	1110	1088	1382	1028	1378	1441	1231	1183	884	1442	1593



UNIVERSITÀ
DEGLI STUDI
DI PADOVA

EAEVE – PROSSIMA VISITA 2020 !



EAEVE = European Association of the Establishments for
Veterinary Education